

Tom I – Projekt Wykonawczy

Temat:	Budowa linii kablowej nN do budynku mieszkalnego jednorodzinnego dwulokalowego na dz. nr 14/6 w miejscowości Słodków-Kolonia, gm. Turek
Działki inwestycji:	nr jednostki ewid. 302708_2 Gmina Turek obręb nr 0014 Słodków-Kolonia dz. nr 14/12, 14/6
Adres inwestycji:	Słodków-Kolonia, 62-700 Turek
Inwestor:	Energa Operator S.A. ul. Marynarki Polskiej 130 80-557 Gdańsk
Kategoria obiektu:	XXVI
Branża:	Elektryczna
Nr warunków przyłączenia	P/24/088561 z dn. 09.01.2025r., P/24/088548 z dn. 09.01.2025r., OBI/46/2500549
Nr umowy	KR02060/25 z dn. 18.04.2025r., KW02804/25

Niżej podpisani oświadczają, że niniejsza dokumentacja jest zgodna z umową i obowiązującymi przepisami.

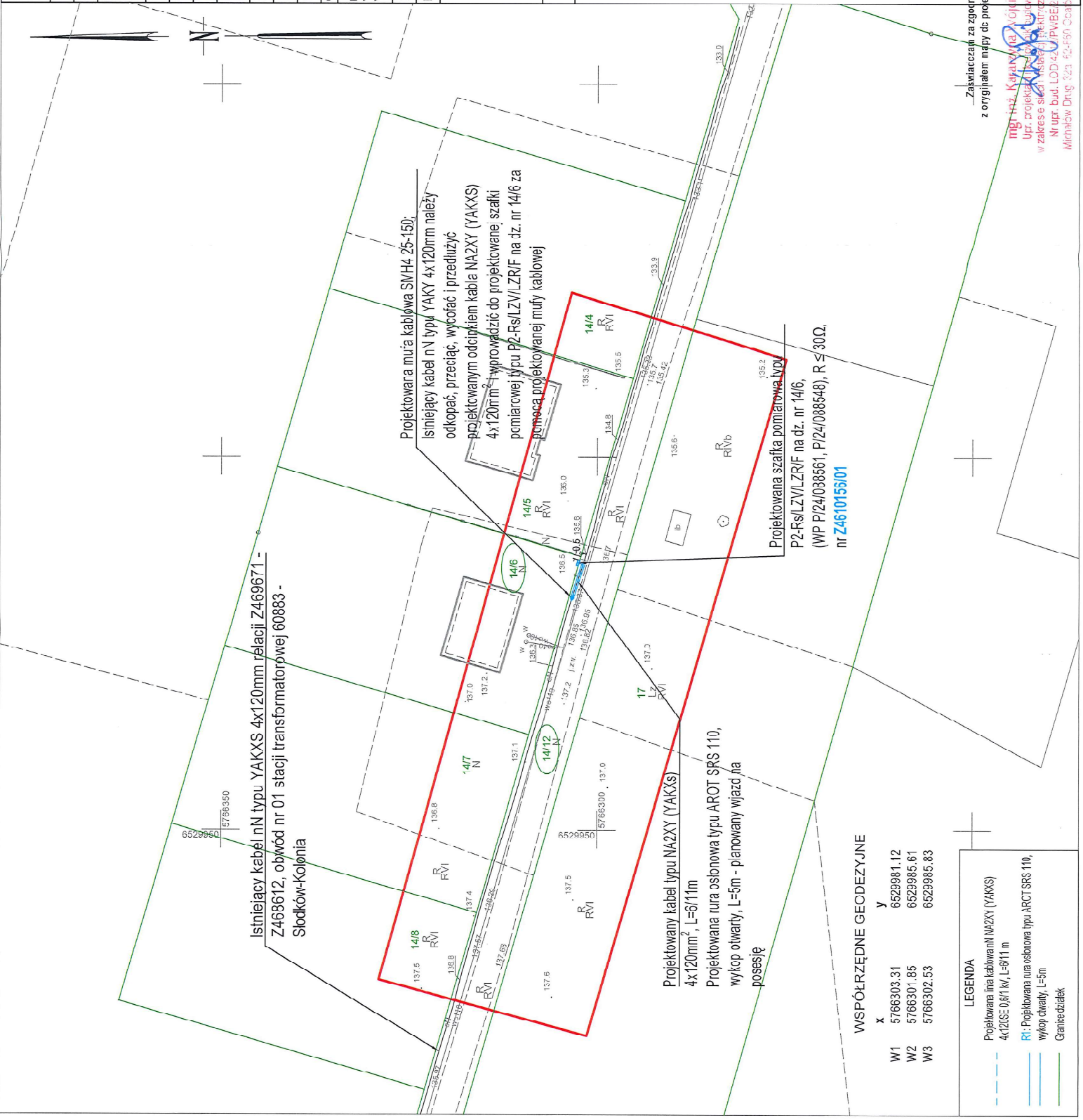
BRANŻA	PROJEKTANT	PODPIS
INSTALACJE ELEKTRYCZNE	mgr inż. Katarzyna Wójcik upr. nr LOD/4216/PWBE/20 spec. instalacyjna w zakresie sieci, instalacji i urządzeń elektrycznych i elektroenergetycznych	mgr inż. Katarzyna Wójcik Upr. projektant i kierownik budowy w zakresie sieci i instalacji elektrycznych Nr upr. bud. LOD/4216/PWBE/20 Michałów Drugi 32a 62-860 Opatówek
	ASYSTENCI PROJEKTANTA	
	inż. Daria Parużak	inż. Daria Parużak ELMONT s.c. tel. 575 110 850 mail: daria.parużak@elmontsc.pl

Oryginał
Październik 2025

MAPA DO CELÓW PROJEKTOWYCH	
Położenie obszaru opracowania	Ślóków Kolonia
Nazwa gminy	Turek
Identyfikator i nazwa obszaru ewidencyjnego	302708_2.0014 Ślóków Kolonia
Identyfikator zgłoszenia prac geodezyjnych	GEOŚ.6640.1314.2025
Nazwa wykonawcy prac geodezyjnych	Geodezja Pruchnik Sp. z o.o.
Imię i nazwisko kierownika prac geodezyjnych	Tomasz Pruchnik
Numer uprawnień zawodowych kierownika prac geodezyjnych	20582
Skala	1:500
Układu współrzędnych prostokątnych płaskich	2000/18
Układu wysokości	PL-EVRF2007-NH
Oznaczenie granic obszaru aktualizacji	
Informacje o służebnościach gruntowych mających wpływ na zagospodarowanie gruntów zlokalizowanych w granicach projektowanej inwestycji	Mapa do celów projektowych została wykonana bez ustalenia służebności gruntowych /jawnionych w księgach wieczystych
Data opracowania mapy	28.07.2025 r.
Imię i nazwisko osoby która opracowała mapę	Tomasz Pruchnik
<div>Geodezja Pruchnik Sp.z o.o. ul.Bolesława Pobojnego 9, 62-800 Kalisz tel.62 756 36 74, tel.885 99 44 55 NIP 6182149939</div> <div>TOMASZ PRUCHNIK geodeza uprawniający <i>[podpis]</i> Podpisano dnia 28.07.2025 r.</div>	

Nie wykazuje się istnienia innych nie wykazanych na niniejszej mapie urządzeń podziemnych, które nie były zgłoszone do inwentaryzacji	
Przebiegiem, ze względu na konieczność zrealizacji prac geodezyjnych i inżynierskich, których realizację zapewnia ośrodek techniczny przyznany zwierzchni. Jednocześnie informuję, że jestem świadomy odpowiedzialności z tytułu zastrzeżenia bezpieczeństwa	
Identyfikator zgłoszenia prac geodezyjnych	GEOŚ 6640 1314 2025
Organ służby geodezyjnej, który otrzymał zgłoszenie	Starosta Turek
Wykonawca prac geodezyjnych	Geodezja Pruchnik Sp. z o.o.
Nr oraz data sporządzenia dokumentu zawierającego wyniki powyższych wytykań	Protokół wytykań z dnia 13.08.2025 r.
Imię i nazwisko, podpis oraz nr uprawnień zawodowych kierownika prac	Tomasz Pruchnik <i>[podpis]</i> 20582

"ELMONT" ELMONT s.c. Michałów Drugi 32A, 62-860 Opatówek tel. +48 62 751 93 33	
Nazwa i adres	
Projekt zagospodarowania terenu	
Temat: Budowa linii kablowej nN to budynku mieszkalnego jednorodzinnego dwukondygnacyjnego na dz. nr 14/6 w miejscowości Ślóków-Kolonia, gm. Turek.	
Stadium:	PROJEKT BUDOWLANY
Projektant:	mgr inż. Katarzyna Wódek ul. Łódzka 17P/BE20 spec. inżynieria w zakresie arch. (inżynier architekt)
Asystent:	inż. Jacek Pawlak
Adres:	ul. Jachowicza 10, 302708 2 0014 Turek osoba nr 0014 Ślóków-Kolonia, dz. nr 14/6, 146
Brana:	ELEKTRYCZNA DATA: październik 2025 SKALA: 1:500
E-01	



Zaswiadczenie za zgodność z oryginałem mapy do projektowych

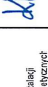
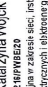
mgr inż. Katarzyna Wódek
Upr. projekt. 17P/BE20
w zakresie skł. arch. i inż. (inżynier architekt)

Nr upr. bud. LDD-42-0-PU/BE-0
Michałów Drugi 32A 62-860 Opatówek

WSPÓŁRZĘDNE GEODEZYJNE	
X	Y
W1 5766303.31	6529981.12
W2 5766301.85	6529985.61
W3 5766302.53	6529985.83

LEGENDA	
---	Projektowana linia kablowa nN (YAKXS) 4x120mm ² , L=811m
---	R: Projektowana rura osłonowa typu ARCT SRS 110, wykop otwarty, L=5m
---	Granice działek

Schemat jednokreskowy

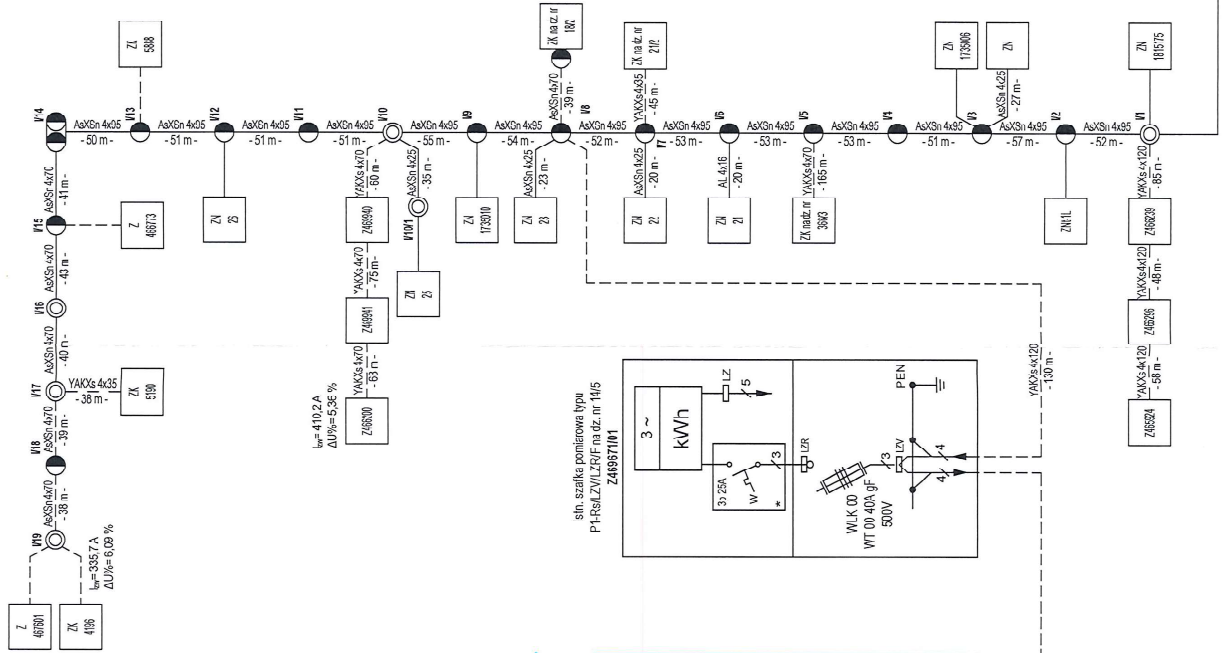
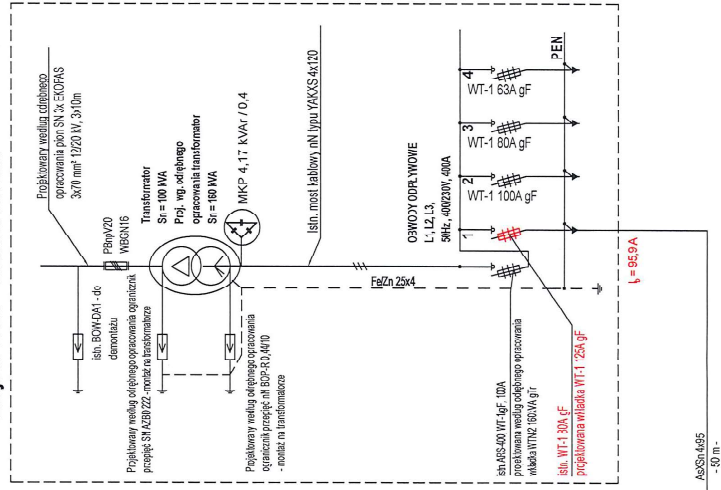
TEMAT:	Budowa linii kablowej N to budynku mieszkalnego jednorodzinne go dwukondygnacyjnego na dz. nr 146 w miejscowości Soddów-Kolonia, gm. Turek				
STADIUM:	PROJEKT BUDOWLANY		PODPISY		
PROJEKTANT:	mgr inż. Katarzyna Wójcik upr. inż. LUDZKA TWIERDZĄ spec. instalacji w zakresie sieci, instalacji i urządzeń elektrycznych i elektroenergetycznych				
ASISTENCI:	inż. Daria Puzanek				
ADRES:	nr jednolitego ew. 3027/08, 2 Główna Turek olegę nr 0014 Soddów-Kolonia, dz. nr 14/2, 14/8				
BRANŻA:	ELEKTRYCZNA	DATA	październik 2025	SKALA: 1:500	

LEGENDA

- Projekowana nura osłoniwa typu AROT SFS 110,
wzrost jłwarty
Projekbowana lnia kablowa nN N42X1 (YAKXS)
4x120SE 0,6/1 kV, l=611 m
Bednarka ocyrkowa FeZn 25x4mm², l=13n

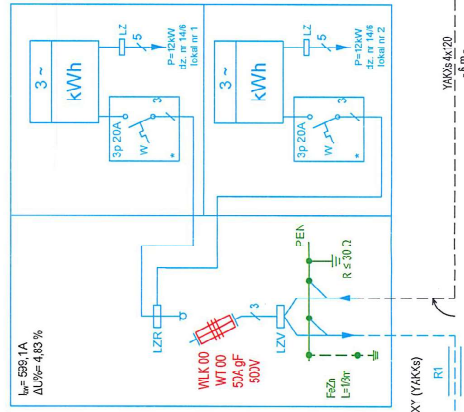
mgr inż. Kazimierz Wójcik
Ur. projektant i wykonawca
w zakresie sieci instalacji elektrycznych
Nr upr. bud. LCG/4216.PV/3E/20
Michałow Drmgi 323-32-860 Gratów

Stacja nr 60883 - Słodków Kolonia



Przeglądowa szafka pomiarowa typu FZ-RS/LZI/VLZRIF na dz. nr 14/6,
 (WP P'24/0885&1, P'24/0885&5), R ≤ 3Q.

nr Z4610156/01



150:

Istniejący kabel nN typu "YAKI" 4x 20mm należy odciąć, przerywać i przedzielić projektowanymi odcinkami kabla NACZY wyciągać i wprowadzić do projektowanej szafki ("YAKS") 4120mm² i wprowadzić do projektowanej szafki pomiarowej typu P2-RSLVZL/R/F na dz. nr 14/6 za pomocą projektowanej mufy kablowej.

Istniejąca kablowa rozdzielnica szafowa typu KRSN-P2/2F-NH2/2R-NF00/F na dz. nr 14/10

2458612/01

